



CISS

ENTREGA INMEDIATA DEPTOS 3 DORM

FUENTES  
DE PORVENIR 

CISS CONTIGO EN TU PROYECTO DE CRECER





Imagen Dormitorio Principal.

CISS

# FUENTES DE PORVENIR



Fuentes de Porvenir es un cómodo condominio de 175 departamentos distribuidos en 10 torres de 4 y 5 pisos. Su completo equipamiento, cercanía con servicios y locomoción, lo hacen una opción perfecta para disfrutar una mejor calidad de vida y tranquilidad familiar.

Fuentes de Porvenir, ubicado a pocos metros del centro de Chiguayante, cuenta con todo lo que necesitas para disfrutar de una mejor calidad de vida:

## DESCRIPCIÓN DEL PROYECTO

- 3 dormitorios y 2 baños.
- Sup. útil de 62,9 m<sup>2</sup> + 3,6 m<sup>2</sup> balcón.
- Sistema de aislación EIFS.
- Espacio para home office.
- Ventanas con termopanel.
- Cocina con mueble mural y de lavaplatos.

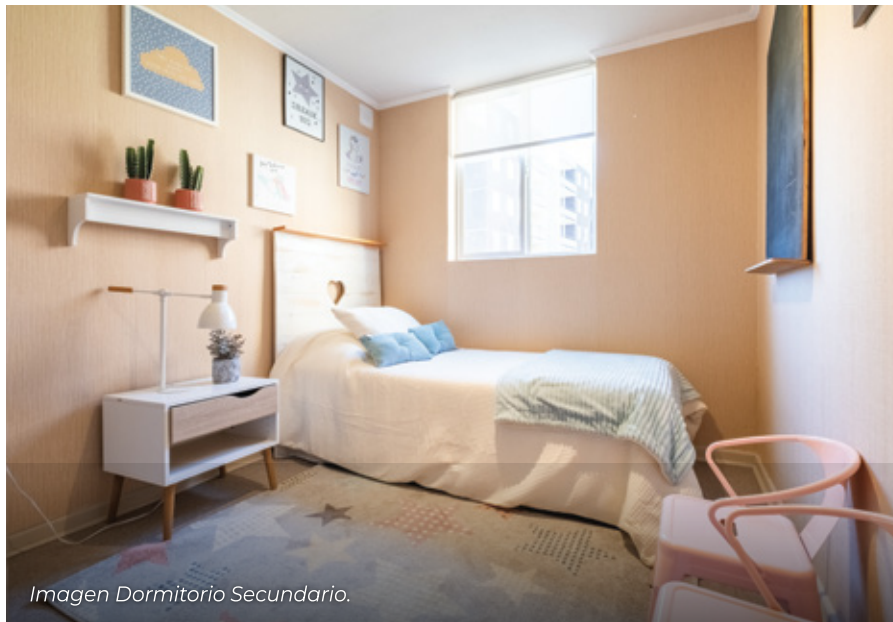


Imagen Dormitorio Secundario.



DEPTO 3D Y 2B ▪ SUP. MUNICIPAL **62,4 M<sup>2</sup>** | SUP. BALCÓN **4,1 M<sup>2</sup>** | **SUP. TOTAL 66,5 M<sup>2</sup>**



- Cubrepiso en living comedor, pasillos y dormitorios.
- Cocina con lavaplatos con mueble mural.
- Calefont incluido.
- Espacio para Home Office.
- Living comedor con salida a balcón.
- Ventanas de pvc con termopanel.
- Clóset abierto en dormitorios.
- Todas las paredes en hormigón.

# Los muros interiores de tu futuro depto son **de hormigón**

 CALIDAD  DURABILIDAD  EFICIENCIA

- ⊙ Soportan alta carga de peso.
- ⊙ Mayor resistencia y retardo de combustión por incendios.
- ⊙ Mayor durabilidad para tu departamento.
- ⊙ Eficiente aislamiento acústico.
- ⊙ Mayor masa térmica.
- ⊙ Mayor resistencia a la humedad.
- ⊙ Menor cantidad de residuos e impacto ambiental.

↓ MÁS INFO



CISS.CL   /liveciss



Imagen referencial Living Comedor



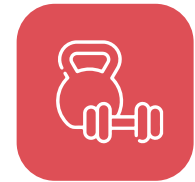
AMPLIAS ÁREAS  
VERDES Y JUEGOS



SISTEMA DE  
AISLACIÓN EIFS



VENTANAS  
TERMOPANEL



EQUIPAMIENTO  
DEPORTIVO



TABIQUERIA INTERIOR  
DE HORMIGÓN



ACCESO  
CONTROLADO



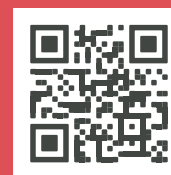
## VENTAS E INFORMACIÓN

### SALA DE VENTAS

Esperanza 315,  
Chiguayante.

### UBICACIÓN PROYECTO

Av Manuel Rodríguez #2725,  
Chiguayante.



Escanea y visita  
nuestro sitio web

Las imágenes y descripciones son referenciales, no constituyendo una representación exacta de la realidad. Se informa en virtud de lo señalado en la Ley N° 19.472. Valores sujetos a modificación según disponibilidad.